

MENSUEL DECEMBRE 2016 - NE PARAIT PAS EN JUILLET-AOUT



association royale
des architectes de liège

ARALg

Prochaine rencontre technique :

le JEUDI 19 janvier 2017

**TYVEK DuPont de Nemours & TRESPA
nous invitent à une dégustation Whisky**

DEPOSE A FLEMALLE 4400 - EDITEUR RESPONSABLE : MARC ZWEBER - ROUTE DES CHANTOIRS, 25 - 4920 AYWAILLE
ARALg mardis & jeudis de 14h00 à 17h00 - tél : 04-340.04.60
INTERNET : <http://www.aralg.be>
E-MAIL : info@aralg.be

LA GRENOUILLE DECEMBRE 2016

qui se tiendra,

EXCEPTIONNELLEMENT le
JEUDI 19 janvier 2017 à 19:00 heures

Adresse du jour :
21 rue Arnold Lecrenier
4470 Saint Georges sur Meuse

www.vins-lacroix.com

19H00 Accueil / bulle apéritive

Communications ARALg

19H30 Présentation technique **Tyveck DuPont de Nemours & TRESPA**

20H30 Dégustation de cinq whiskys, par Monsieur Laurent Lacroix

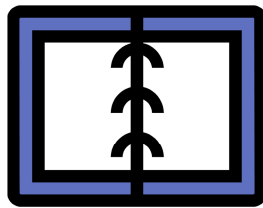
Repas de clôture.

La soirée se déroulera avec des manges debout.

MAX : 20 personnes, inscription par ordre d'arrivée, confirmation vous sera envoyée début janvier.



**Le comité directeur de l'ARALg vous souhaite
une très agréable fin d'année au détour du
village de Noël de Liège.**



A VOS AGENDAS !

- | | |
|--------------------------|--|
| ✘ 19 janvier 2017 | ARALg – Rencontre festive DUPONT DE NEMOURS & TRESPA
Jeudi 19-01-17 à Saint Georges sur Meuse |
| ✘ 07 février 2017 | ARALg Rencontre technique |
| ✘ 07 mars 2017 | ARALg Rencontre technique |
| ✘ 04 avril 2017 | ARALg Rencontre technique |
| ✘ 02 mai 2017 | ARALg Rencontre technique |
| ✘ 06 juin 2017 | ARALg Rencontre technique |

COTISATIONS 2016 :

Membres effectifs :	135 €
Membres aspirants :	75 €
Membres pensionnés :	75 €
Membres non indépendants :	85 €
Membres jeunes architectes stagiaires à l'Ordre :	
1 ^{ère} année à l'ARALg :	GRATUIT
2 ^{ème} année à l'ARALg :	15 €
3 ^{ème} année à l'ARALg :	25 €

Parrainage : Réduction du montant de la cotisation de 12.5 € par membre parrainé effectivement inscrit à valoir sur la cotisation de l'année suivante.

Cotisation au C.C.P. de l'ARALg : IBAN BE02 0000 1487 4140.

Contact secrétariat : info@aralg.be - 04/340.04.60.

ASSOCIATION ROYALE DES ARCHITECTES DE LIEGE

Quai des Ardennes, 12 – 4020 LIEGE
Tél. : 04-340.04.60 – info@aralg.be



Une firme belge créatrice de revêtements de sol.

2tec2 nous avait envoyé ses délégués, pour nous informer des productions de cette firme.

2tec2 fabrique une couverture de sol hybride composée de fibres de verre et de vinyle. Tout est conçu et tissé en Belgique, à Mouscron, une région aux traditions longuement ancrées pour tout ce qui touche le tissage.

Deux engagements essentiels de la marque :

- la durabilité du produit
- des objectifs environnementaux dans la fabrication

La présentation de Madame Gudrun Willemyns & Monsieur Gatz fut claire et concise. On ne nous a pas assaillis longuement avec des données, chiffres, graphiques et tableaux. On allait à l'essentiel du sujet et de la compréhension.

La Séance questions-réponses :

Enfin une façon originale de la traiter, une discussion à bâtons rompus qui se poursuivit autour d'une table bien garnie.

Le(s) verre(s) aidant, les questions n'en furent que plus nombreuses et plus pertinentes.

Cette soirée de l'ARalg clôture l'année 2016, nous remercions **2tec2** d'y avoir si bien participé !



A lire dans la prochaine édition, l'exposé de Mr Charles Gatz



Beaucoup de choses sont en préparation pour nos prochaines assemblées.

En attendant, à tous, bonne fin d'année 2016 et nos meilleurs voeux pour 2017.

"La Grenouille"

A la surprise générale, Saint Nicolas a honoré de sa présence notre assemblée.



Conférence technique tenue par COVERS à notre AG du 8 novembre 2016.

Résumé des exposés de
Mr MEESEN spécialiste PEB et de Mr VERSCHEURE CEO de la S.A.COVERS TM

Exposé de Mr Meesen

Monsieur Meesen analyse avec toute son expérience l'évolution des normes réglementaires en cours et à venir. Il met en évidence la nécessité de préparer et de prévenir les prescripteurs sur leurs prochains objectifs impératifs pour les mettre en conformité avec un avenir très proche qui va laisser les architectes qui n'y seront pas attentifs, en panne, sur les demandes soumises aux administrations compétentes.

Via des analyses mathématiques, il indique sur des diagrammes (disponibles sur la présentation) les points de rupture d'une échéance programmée.

Il insiste sur le timing très serré 2017 pour le chauffage GAZ et 2021 pour les nouvelles normes obligatoires qui ne trouveront de solution qu'en repensant fondamentalement les concepts qui sont actuellement des standards.

Exposé de Mr Verscheure

L'ENERGY PACK de COVERS TM : ET SI ON CHAUFFAIT EN VENTILANT A LA DEMANDE ?

Lorsque l'on construit ou rénove profondément une habitation, la question de la production du chauffage, facteur déterminant dans les coûts de gestion d'une habitation se pose. Isoler le logement est le premier réflexe pertinent. Ventiler le logement est indispensable pour conserver un confort durable.

Pourquoi ne pas se servir de la quantité d'énergie contenue dans l'air extrait du logement pour l'utiliser à des fins de chauffage et de production d'eau chaude sanitaire ?

Un concept éprouvé

Ce Concept Belge BREVETE est une évolution des systèmes de chauffage actuels car il permet de réaliser le chauffage et l'eau chaude sanitaire à partir de l'énergie extraite des locaux ventilés humides tels que la cuisine, salle de bain, buanderie, ou des pièces orientées sud etc (3). Ce système de pompe à chaleur très compact (0,7 x 0,4 x 0,4 m) disposé à l'intérieur du logement (4) se raccorde à une simple prise de courant. La température stable à l'intérieur des locaux humides permet d'éviter une résistance de dégivrage, ce qui est un avantage.



L'énergie récupérée sur l'air extrait par l'Energy Pack couvre à elle seule les besoins en eau chaude sanitaire (5). En couplage avec un appoint de faible puissance, elle couvre l'ensemble des besoins de chauffage des logements basse énergie (6). Les tests réalisés en laboratoire universitaire de L'ULg confirment les performances élevées quelles que soient les conditions climatiques extérieures. De plus, le produit est reconnu dans les 3 régions de Belgique et répond aux normes acoustiques les plus strictes.

S'affranchir des énergies fossiles, c'est possible...

Tel est le leitmotiv du concept innovant Energy pack. Une approche globale et durable pour un confort optimal !

La Covers Energy Pack représente une solution intelligente pour optimiser la consommation énergétique du bâtiment. Sa simplicité et son efficacité correspondent bien aux attentes des clients. Fini la chaudière au mazout ou au gaz source importante de pollution et de contrainte d'installation. Covers c'est un package complet, qui peut selon certaines conditions, être garanti 10 ans : études de dimensionnement, installation, mise en service pour un fonctionnement durable avec une très faible consommation électrique : c'est la solution innovante et efficace pour l'architecte, l'entreprise de construction et le client final.

Le produit COVERS c'est aussi la combinaison souple de solutions à la carte avec un chauffage existant, un poêle à pellets, des panneaux PV etc.

Economique à l'usage, c'est aussi un système économique à l'achat, rendant cet investissement rapidement très rentable pour les logements de 70 à 200 m². * moyennant contrat d'entretien annuel.

Economique et silencieux...

Avec L'Energy Pack, les économies d'énergie sont importantes par rapport aux systèmes traditionnels soit de 25 à 60%. Le bilan environnemental assure une diminution de plus de 50% des gaz à effet de serre. Le système répond aux normes Européennes thermiques et acoustiques les plus strictes.

L'encodage dans la PEB...

L'encodage de COVERS dans les projets PEB c'est la garantie de gagner au moins un certificat ou d'arriver à un niveau Ew +-45 conforme à 2021 via un système trois en un avec les avantages suivants :

- Ventilation : une consommation auxiliaire réduite et un facteur de réduction f de 0,81.
- Chauffage : un COP de 3,93 toute l'année (car fonctionnement sur air intérieur) et émission basse température.
- Eau chaude sanitaire : une haute performance de production et l'absence de résistance électrique.

En couplage avec quelques panneaux photovoltaïques, c'est un gain jusque 60 points dans la PEB et un niveau Ew proche de 0.

La société est en permanente recherche de développements technologiques en domotique pour améliorer le confort d'utilisation.

COVERS et ses partenaires ont développé un nouveau concept de pilotage des entrées d'air du logement (OAR). Les OAR asservies seront placées directement dans les ventilos convecteurs idéalement répartis dans le logement. Cette solution représente une alternative intéressante aux grilles de châssis souvent inconfortables.

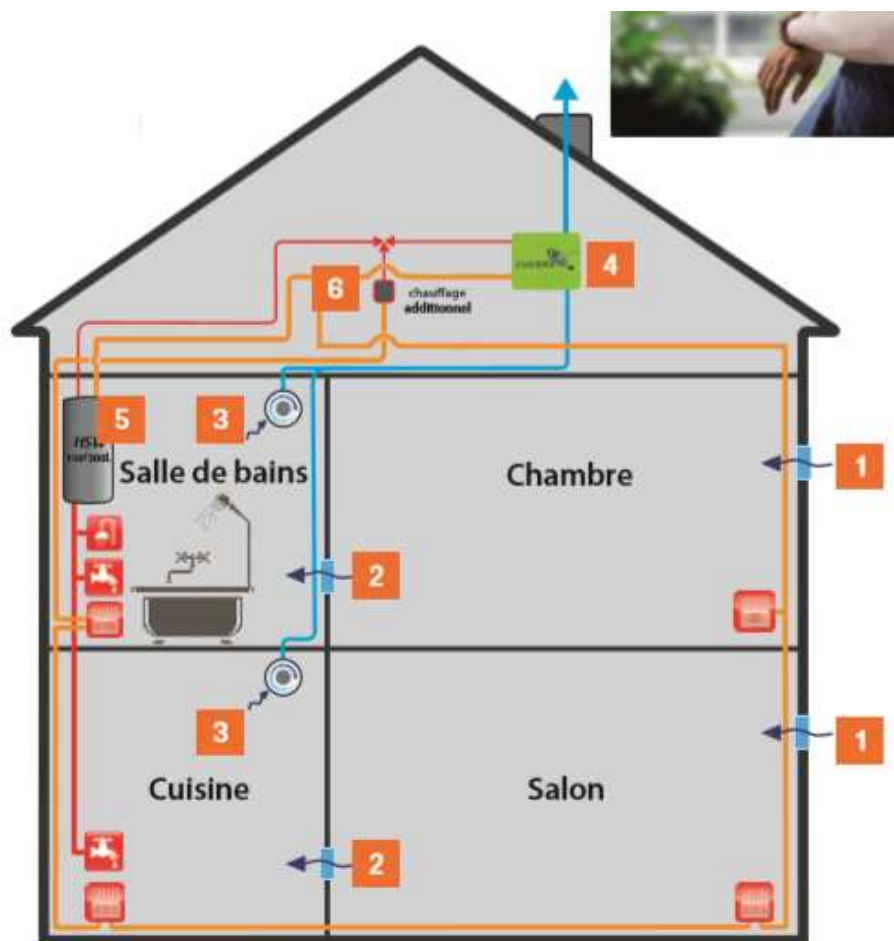
La société dispose en amont d'un partenariat avec un bureau d'études étroitement associé pour les analyses de faisabilité et les plans en 3D. En aval, d'installateurs formés et agréés par COVERS dont la liste se trouve sur le site COVERS HEATING.

Le commercial RW -RB : Mr F. Missaire 0495 52 96 75 contact@coversheating.com

Texte, tel qu'il nous a été communiqué par Monsieur Bricart, que nous remercions, ainsi que la Société COVERS.

Le concept

- 1** L'air neuf pénétrant dans le logement se mélange à l'air ambiant.
- 2** Le mélange d'air hygiénique est transféré vers les locaux humides (WC, SDB, cuisine...) via des ouvertures de transfert.
- 3** L'air des locaux humides est extrait par des bouches d'extraction qui transfèrent cet air dans l'ENERGY PACK. Dans l'ENERGY PACK, l'air cède son énergie sensible et latente pour ensuite être évacué à l'extérieur du bâtiment.
- 4** L'énergie ainsi récupérée dans l'ENERGY PACK est stockée en priorité dans un ballon d'eau chaude sanitaire (ECS) localisé à souhait dans le logement.
- 5** Le ballon d'ECS peut être décentralisé dans le logement (cave, grenier, SDB).*





ENERGIES+construction

le salon pour bâtir et rénover

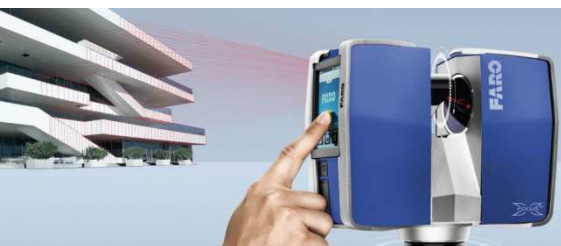
L'ARALg était au Salon d'ENERGIES + édition 2016

Ce 18 novembre, dans le cadre du Salon Energie+ l'ARalg organisait deux conférences techniques.

Nous recevions la firme *RENSON*, son délégué Mr Labilloy expliquait les derniers développements en matière de ventilation et de confort thermique.



S. Labilloy - RENSON



Ensuite, Mr Sarton - du Bureau de géomètres 2BH, faisait une démonstration de mesures avec le scanner laser multipoints et créait un modèle 3D.

Ces deux firmes avaient déjà participé à nos rencontres techniques lors de nos AG.

À notre regret, la conférence programmée pour le 20 novembre, de notre confrère D.Franzen -bureau FHW, sur les pièges à éviter dans les bâtiments à basse énergie, a été annulée, mais nous espérons pouvoir accueillir prochainement notre confrère à l'ARALg pour combler ce rendez-vous manqué.



WICC - Liège / Namur

Le propos de cette organisation est d'informer les prescripteurs sur les produits existants et sur les nouveautés dans le secteur de la construction. Les membres du WICC sont volontairement peu nombreux (moins d'une vingtaine) mais c'est pour mieux cibler leur discours auprès des prescripteurs. Selon l'agenda, le deuxième jeudi soir tous les deux mois, une soirée **WICC** est organisée.

En fin de journée, le WICC entouré de ses partenaires -18 fabricants leaders dans leur domaine- recevait les architectes présents à nos conférences.

Un walking-diner permettait des échanges avec les représentants des firmes associées au WICC et donnait l'occasion de se rencontrer entre confrères
Nous remercions la WICC pour l'organisation de cette soirée

Energie+ se déroulant dans la province du Luxembourg, pour marquer au mieux auprès du public la présence des architectes à ce salon, nous avons demandé à l'Association des Architectes du Luxembourg de relayer nos invitations auprès des confrères, nous avons donc eu le plaisir de compter certains membres de l'AAPL parmi les participants.

L'UWA avait elle aussi fait suivre l'information, et si au final dans cette participation à Energie+ tout n'a pas été ce que nous aurions souhaité, ce fut une expérience de se trouver là où il fallait être, en l'occurrence à Marche, ce 18 novembre.

de gauche à droite

Ph. Meilleur, Président ARALg

R. Vanopdenbosch, WICC - VANDERSANDEN -

A. Courtoy, ARALg

S. De Moor, WICC - XELLA -

R. Louppe, AAPL