

MENSUEL JUIN 2014 - NE PARAÎT PAS EN AOUT



association royale
des architectes de liège

ARALg

Prochaine assemblée générale :
le 3 JUIN 2014

TASE Solutions informatiques
Présentation Autodesk Revit Architecture

inscription obligatoire pour le 30-05-14

Nous avons l'honneur de vous inviter à l'assemblée générale

qui se tiendra en nos locaux,
quai des Ardennes 12 à 4020 Liège, le

Mardi 3 juin 2014 à 17:30 heures

17H30 **Ordre du jour :**

- Lecture et approbation du P.V. de l'assemblée générale du 6 mai 2014
- Correspondance et communications
- Présentation des comptes par le trésorier
- Rapport des vérificateurs aux comptes
- Divers

18h30 Interruption de séance

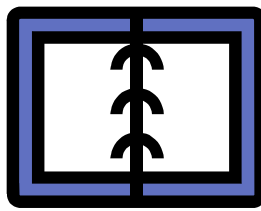
18h45 **TASE Solutions** informatiques vous présente le logiciel **Autodesk Revit Architecture** qui permet de concevoir un projet d'architecture complet en utilisant un modèle unique pour la production de plans, coupes, élévations et métrés. Le BIM -Building Information Modeling- centralise toutes les données du bâtiment dans un modèle numérique calculable.

20H00 **Cocktail dinatoire**

Inscription obligatoire par retour mail au secrétariat pour le vendredi 30 mai.

Dans l'attente, nous vous prions d'agréer, cher Confrère, l'expression de nos salutations distinguées.

Luc HERZE, Président



A VOS AGENDAS !

- | | |
|---------------------|---|
| ✗ 03 juin 2014 | Assemblée générale
présentation Tase Solutions - Revit Architecture,
outil de modélisation BIM |
| ✗ juillet-août 2014 | <i>Pas d'assemblée générale</i> |
| ✗ 08 septembre 2014 | Assemblée générale
présentation technique WEBER-Saint Gobain
Sols liquides & mortiers spéciaux |
| ✗ 06 octobre 2014 | Assemblée générale
présentation technique FAKRO-Albintra
Fenêtres pour toit |

COTISATIONS 2014 :

Membres effectifs :	125 €
Membres aspirants :	70 €
Membres pensionnés :	70 €
Membres non indépendants :	85 €
Membres jeunes architectes stagiaires à l'Ordre :	
1 ^{ère} année à l'ARALg :	GRATUIT
2 ^{ème} année à l'ARALg :	15 €
3 ^{ème} année à l'ARALg :	25 €

Parrainage : Réduction du montant de la cotisation de 12.5 € par membre parrainé effectivement inscrit à valoir sur la cotisation de l'année suivante.

Cotisation au C.C.P. de l'ARALg : IBAN BE02 0000 1487 4140.

Note du secrétariat: l'accès au secrétariat se fait via le numéro de l'Association, qui est pour rappel 04/340.04.60.

ASSOCIATION ROYALE DES ARCHITECTES DE LIEGE

Quai des Ardennes, 12 – 4020 LIEGE
Tél. : 04-340.04.60 – Fax : 04-344.40.42



DERBIGUM®
MAKING BUILDINGS SMART

ARCO
Assureur de la construction





LE 3 JUIN
A LIEGE

quai des Ardennes 12
à 4020 Liège
de 18h45 à 20h
Inscription :
E-mail sur cad@tase.be
ou téléphone
au 02/247 92 05

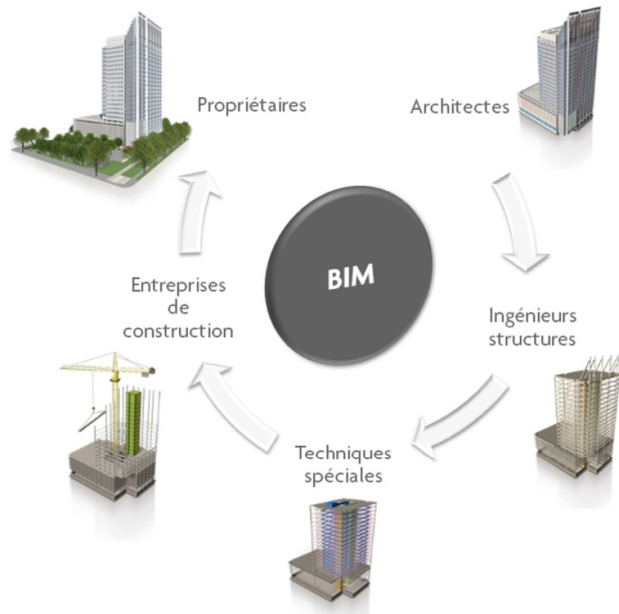
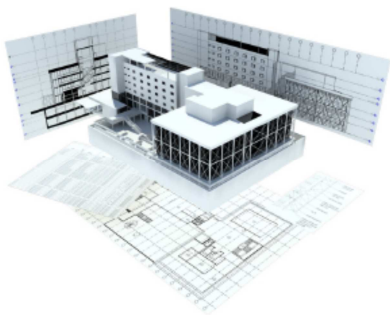
DÉCOUVREZ
REVIT ARCHITECTURE

Tase Solutions est spécialisée dans l'implémentation de **solutions informatiques** (CAD, BIM) auprès des entreprises du secteur de la construction (Architectes, bureaux d'étude en stabilité, techniques spéciales ou piping, entrepreneurs, installateurs, maîtres d'ouvrage, etc.). **Gold Partner Autodesk** et centre de formation et certification agréé, nous veillons à l'implémentation et à l'utilisation optimale de ces solutions par nos clients pour les rendre **100% opérationnels**.

C'est quoi le BIM ?

Le BIM (Building Information Modeling ou Modélisation des Données du Bâtiment) est un processus de création et de gestion des données du bâtiment. Il permet de **centraliser** toutes les données du bâtiment dans un modèle numérique, unique et calculable.

Ce processus intégré permet aux professionnels de la construction de **collaborer** à un projet par l'apport et l'utilisation d'informations numériques fiables et **coordonnées** qui s'adaptent et se précisent tout au long du projet.



Un avantage parmi tant d'autres est l'identification, gestion et résolution de conflits avant la construction.

Autodesk Revit Architecture : l'outil BIM au service de l'architecture



Autodesk® Revit Architecture™ est un logiciel intuitif de Modélisation des données du bâtiment (BIM). Il permet de concevoir et documenter un projet d'architecture complet. Utilisant un modèle unique, la production de plans, coupes, élévations et métrés reste coordonnée à tout moment. De plus, il permet d'exporter et d'importer en format dwg natif, puisque Revit et AutoCAD sont développés par le même éditeur. Enfin, la souscription donne accès à la capacité de calcul du cloud pour produire des images de synthèse.

Vous utilisez AutoCAD LT ? Maintenant, il existe aussi une version LT de Revit.



Les **Building Design Suites** d'Autodesk basées sur **Revit et Navisworks**, forment un ensemble unique de logiciels de conception, de dessin et de coordination, **facilitant la collaboration** entre maîtres d'ouvrage, architectes, bureaux d'étude et entreprises.
bim@tase.be

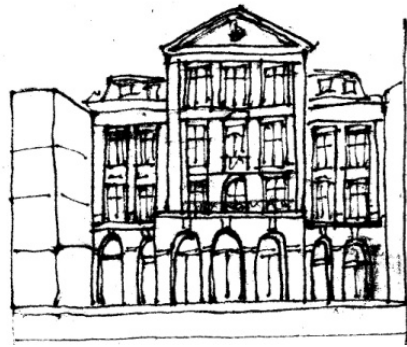
Tase Solutions sa-nv
Tase Solutions Sàrl

Ave. Colonel Picquart 51-53 - BE-1030 Brussels
37, Val Saint-André - LU-1128 Luxembourg

Tel : 02 247 92 05 bim@tase.be
Tel : 250 750 360 bim@tase.lu

Le Théâtre de Liège

(anciennement L'Emulation, place du 20 août à Liège)



Dans son article de présentation de la visite, - v/ la Grenouille de mai-, Alix nous a décrit les origines de ce bâtiment dédié dès sa construction aux arts et à la connaissance en général. Après une période un peu obscure ces dernières années, il renaît et s'agrandit.

L'Aralg l'a visité et grâce à la complaisance de la Direction du Théâtre un guide nous a conduit dans le dédale de ce bâtiment de 7.800m².

Dans les pages qui suivent, nous nous attarderons sur l'aspect des façades et nous décrirons brièvement les 2 salles de spectacle.

Le bâtiment ancien a été rénové entièrement et on lui a adjoint latéralement et à l'arrière +/- 5.000 m² de superficie, le tout pour un budget de 23.5 millions d'euros.

Ci-dessous, les membres de l'Aralg, (figurant dans un tirage "à l'ancienne"), sont accueillis dans le hall du Théâtre de Liège.



Les deux salles de spectacle

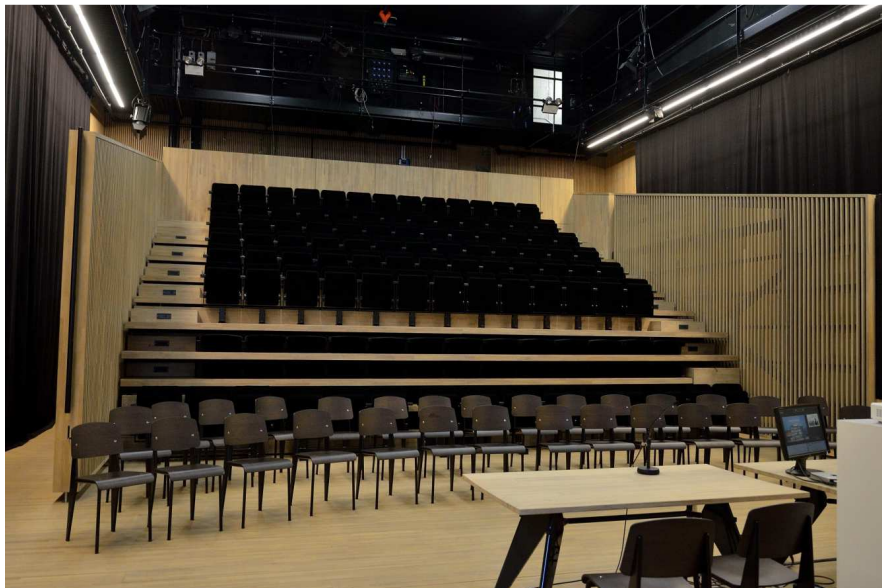


Les 557 fauteuils de la salle de "La Grande Main"

Initialement dans la salle de spectacle située au rez de l'ancien bâtiment, les 350 sièges étaient à un niveau plan devant la scène.

Pour accroître le nombre de spectateurs, architectes et ingénieurs (Hebelinck et bureau Greisch) ont osé une prouesse. Sans toucher aux murs de périmètre (ils sont classés) au centre de la salle, ils ont dressé -avec inclinaison -, une vaste coquille (comme celle d'une huître posant sur son pied) et recevant en gradins assez pentus faut-il le dire, 557 sièges donnant une vision de 1er choix.

Vu de la scène, l'effet est remarquable.



La salle modulable de "l'Œil Vert"

En quittant le hall d'entrée par l'escalier, on gagne le 1er étage et on se rend dans une salle située dans la nouvelle partie latérale juste derrière le grand vitrage de façade.

Elle est à usages multiples. Pour les spectacles de scène, on y déploie des gradins repliables d'une capacité de 145 places. Pour des réceptions, réunions ou bals, on replie les gradins, on les dissimule derrière les grilles latérales en bois, que l'on referme. Au travers du vitrage de façade, on est mêlé au spectacle de la place du 20 août, d'où l'on perçoit l'animation de la salle. C'est magique.

Les façades

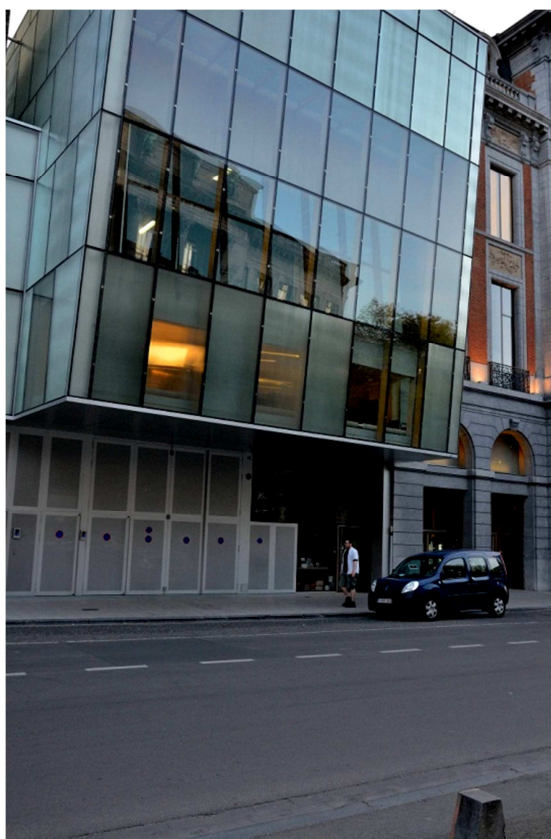


Au bâtiment d'origine s'est accolée latéralement la grande verrière, à propos de laquelle un débat s'est ouvert. Un geste architectural, une similitude avec l'Opéra de Liège qui a connu une extension verticale ? Les architectes s'en défendent.

Cette extension marque son époque, le 21^{ème} siècle, ce que n'a pas fait la façade néo-classique du bâtiment principal, construite en 1934. Un style voulu par les rendeurs de l'époque, qui désiraient retrouver la façade d'origine, détruite par la guerre 14-18

La nouvelle extension entièrement vitrée sur la hauteur des étages crée la surprise avec sa façade oblique surplombant la voie publique. Le contraste entre une façade ancienne relativement fermée et cette façade transparente ou reflétante, est évident mais non déplaisant. Pendant la journée le bâtiment de l'Université s'y réfléchit, mêlé aux aspects météorologiques du ciel.

La nuit, la salle du 1^{er} étage, -L'Oeil Vert- et divers locaux l'agrémentent de leurs éclairages. C'est tout cela qui rend la façade vivante.



Pour clôturer, nous visitons au 1er étage de l'ancien bâtiment les deux salles de restaurant où on a conservé la décoration de l'époque de la construction. Dans l'une, les murs ont été garnis de plusieurs toiles peintes, marouflées. Elles sont anciennes et nouvellement restaurées. Les salles s'ouvrent sur le balcon-terrasse pouvant accueillir une réception et où nous avons pris cette dernière photo.



Pour plus d'infos et de photos
Voyez : www.theatredeliège.be

G. FOULON

- Raccordement hydraulique d'une pompe à chaleur à une installation de chauffage central existante.
- Résultats du raccordement d'un boiler thermodynamique sur un système de ventilation de type C.
- New Energy - L'énergie de demain.
- Pompes à chaleur à absorption à gaz, 150% de rendement La chaudière au gaz du futur?
- Le remplacement d'une chaudière par une PAC à absorption permet une économie allant jusqu'à 50% de la consommation de gaz et se rentabilise en 5 ans
- Choix entre les chaudières individuelles et les systèmes de chauffage central dans les immeubles d'habitation collectifs.
- Une introduction à la co-génération.
- La pompe à chaleur hybride de Bulex.
- L'avenir est hybride.
- Les boilers thermodynamiques réduisent la facture énergétique d'un tiers
- Connectez votre chaudière Junkers à l'Internet et commandez-la à distance.

LA LEGISLATION PEB DEVOILEE

- Législation relative à la maintenance dans les trois régions.

SYSTEMES D'EMISSION DE CHALEUR ET LA BALANCE HYDRAULIQUE

- Les meilleurs conseils sur un réglage hydraulique optimal de votre installation
- Chauffage des bâtiments industriels.
- Airconomy : chauffer, ventiler et rafraîchir avec un seul système.
- Chauffage par le sol dans des projets de rénovation

SANITAIRE, CUISINE ET TECHNIQUES D'INSTALLATION

- Innovations Cuisine.
- Comment faire la douche parfaite ?
- Wedi réussit encore l'impossible: le receveur à carreler le plus plat.
- Comment installer facilement des raccords avec Elofit ?
- Delabie vous aide à gagner du temps tout en répondant aux attentes des maîtres d'ouvrages.
- Comment faire des meilleures affaires avec wedi ?

OUTILS ET INSTRUMENTS DE MESURES

- Analyse de gaz de combustion.
- Comprendre la thermographie.
- Ce que la caméra d'inspection peut faire pour vous.
- Stockage de mazout, tips & tricks.
- Détection de gaz en poste fixe ou mobile.

EFFICACITE DANS MON BUSINESS

- Comment utiliser Facebook à des fins professionnelles ?
- Comment créer un site web simple et bon marché pour ma firme ?

VENTILATION

- Ventilation mécanique contrôlée à double flux : pourquoi et où?
- Ventilation résidentielle - Principes de base.
- Installer une ventilation mécanique contrôlée et en garantir les performances.