

MENSUEL MAI 2014 - NE PARAÎT PAS EN AOUT



association royale
des architectes de liège

ARALg

Prochaine assemblée générale :

le 6 MAI 2014

Attention RDV à 17:00

Visite guidée du THÉÂTRE DE LIÈGE

inscription souhaitée

mai 2014

LA GRENOUILLE

Nous avons l'honneur de vous inviter à l'assemblée générale

qui se tiendra au **Théâtre de Liège**,
l'Émulation, place du XX août à Liège, le

Mardi 6 mai 2014 à 17:00 heures

17H00 Visite guidée du Théâtre de Liège

18H00 Invitation du Théâtre : présentation de saison

19h00 Assemblée générale ARALg
Théâtre de Liège - petite salle pédagogique - Salle Vive

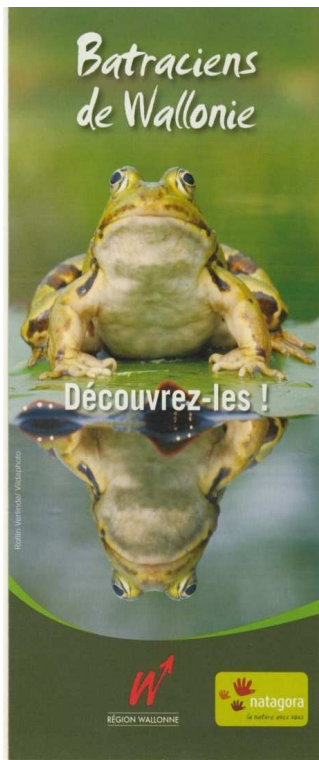
Ordre du jour :

- Lecture et approbation du P.V. de l'assemblée générale du 8 avril 2014
- Correspondance et communications
- Désignation des vérificateurs aux comptes
- Divers

Inscription souhaitée par retour mail au secrétariat.

Dans l'attente, nous vous prions d'agréer, cher Confrère, l'expression de nos salutations distinguées.

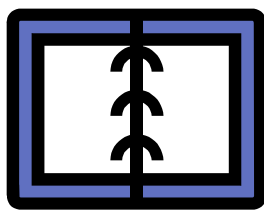
Luc HERZE, Président



MARS · AVRIL · MAI 2014 | N° 15
Théâtre de Liège | La Gazette | Trimestriel | Bureau de dépôt Liège X · P911276 | Editeur responsable : Serge Rangoni · Place du 20-Août 16 · 4000 Liège

THÉÂTRE, DANSE, JEUNE PUBLIC À LIÈGE ET EN EURÉGIO · WWW.THEATREDELIEGE.BE

THÉÂTRE DE LIÈGE **LAGAZETTE**



A VOS AGENDAS !

✗ 06 mai 2014	Visite guidée du Théâtre de Liège Assemblée générale
✗ 10-15 mai 2014	Congrès VAN MARCKE- Andalousie
✗ 03 juin 2014	Assemblée générale présentation de logiciels Autodesk / Revit Architecture, outil de modélisation BIM
✗ juillet-août 2014	<i>Pas d'assemblée générale</i>

COTISATIONS 2014 :

Membres effectifs :	125 €
Membres aspirants :	70 €
Membres pensionnés :	70 €
Membres non indépendants :	85 €
Membres jeunes architectes stagiaires à l'Ordre :	
1 ^{ère} année à l'ARALg :	GRATUIT
2 ^{ème} année à l'ARALg :	15 €
3 ^{ème} année à l'ARALg :	25 €

Parrainage : Réduction du montant de la cotisation de 12.5 € par membre parrainé effectivement inscrit à valoir sur la cotisation de l'année suivante.

Cotisation au C.C.P. de l'ARALg : IBAN BE02 0000 1487 4140.

Note du secrétariat: l'accès au secrétariat se fait via le numéro de l'Association, qui est pour rappel 04/340.04.60.

ASSOCIATION ROYALE DES ARCHITECTES DE LIEGE

Quai des Ardennes, 12 – 4020 LIEGE
Tél. : 04-340.04.60 – Fax : 04-344.40.42



DERBIGUM®
MAKING BUILDINGS SMART

ARCO
Assureur de la construction



UNE SOIRÉE BRANCHÉE INFORMATIQUE À L'ARALG Compte-rendu de l'assemblée générale du 08-04-2014

Au programme (devant une trentaine de membres) :

Comment réaliser son site internet en 1/4 heure, par J.GLAUDE

Utilisation de Sketchup pour la PEB, par J-Ch. LOUIS

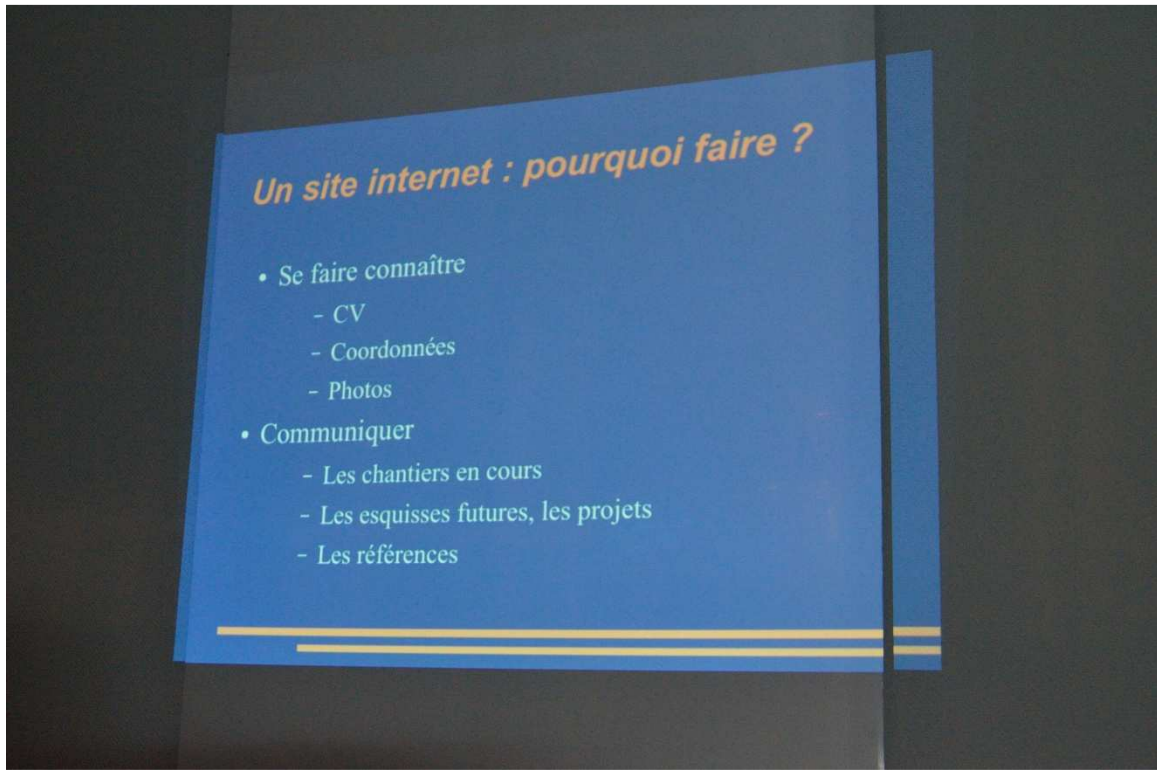


Nos conférenciers J.Glaude et J-Ch Louis, pensifs devant leur ordinateur, mettent au point leur intervention.



Jean GLAUDE, notre confrère gestionnaire du site de l'ARalg, nous apprend à créer notre site Web personnel avec **Jimdo**

En quelque sorte, une carte de visite électronique définie par l'écran ci-dessous.



Une leçon prévue en 15 minutes, mais la mise en place des différentes possibilités que peut contenir ce site, nous ont amené à une démonstration d'une heure et demie, pendant laquelle Jean GLAUDE nous a montré sa parfaite maîtrise du sujet.

Jean -Christophe LOUIS référend PEB à l'UWA nous présente un logiciel qui nous permet de déjouer les complications du logiciel PEB de la RW. Il s'agit d'un logiciel de dessin 3D créant des maquettes mais permettant également le calcul automatique des surfaces et des volumes impliqués dans le calcul PEB. Le logiciel **Sketchup** a un coût mais quel gain de temps auquel se joignent facilité d'emploi et agrément de travail.

Belle démonstration de J.C LOUIS qui nous a convaincu en moins d'une demi-heure.



G. Foulon

Association Royale des Architectes de Liège

Visitez nos galeries photos d'architectes



Les architectes, membres de l'ARALg, peuvent avoir sur notre site leur propre page avec :

- leurs coordonnées et leur photo montrant l'architecte ou son staff;
- leur philosophie de conception;
- leur logo;
- des galeries de photos de leurs projets en cours ou déjà réalisés;
- une vidéo partagée sur YouTube ou Vimeo par exemple;
- un résumé de leur blog s'ils en font un sur leur propre site;
- un formulaire de contact.

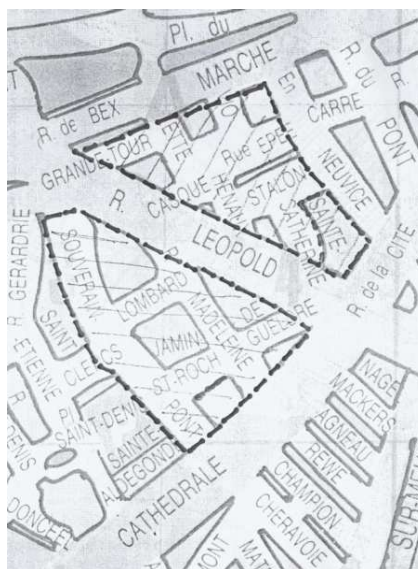
Il suffit d'[envoyer vos fichiers à l'ARALg](#) qui se charge du reste, le tout gratuitement.

URBANISME A LIEGE

Rénovation du quartier **Léopold**

Un grand projet dans le centre ville, dans un quadrilatère allant de la rue de Bex, vers la place du Marché, la rue Neuvice, rue de la Cité, rue Cathédrale, et rue Souverain-Pont et englobant la rue Léopold et quantité d'autres rues voisines.

(voir plan ci -contre)



La région Wallonne reconnaît l'opération de requalification du Quartier Léopold et vient de décider l'octroi d'un subside de 7 à 10 millions d'euros pour les travaux à venir.

Ce subside - bien modeste me semble- t- il vu l'ampleur du travail-, sera distribué au fur et à mesure des travaux qui devront être terminés dans 15 ans.

Sur base du plan de rénovation, dont nous vous avons ouvert en novembre 2012 quelques points principaux, les chantiers devraient commencer en 2015.

A noter que depuis 2012/2013, à l'initiative de la Ville de Liège, des travaux de restauration de groupes d'immeubles ont démarré rue Souverain- Pont.

En septembre 2013, je signalais que le dossier serait de longue haleine et que la Grenouille le suivrait. Donc, rendez vous dans 15 ans avec Grenouille de 2030 pour la relation de fin de travaux.

Georges FOULON



A Liège, l'ancien Gymnase devient le **Théâtre de Liège**.

Après près de 40 ans d'existence dans du provisoire, 2 ans et demi de chantier, le Théâtre liégeois prend possession d'un autre lieu chargé de symbole: l'Émulation, sur la place du 20 Août en face de l'Université.

Le montant de l'investissement s'élève à 23 millions d'euros. Ce sont les architectes **Pierre Hebbelinck & Pierre de Wit** qui signent le projet. Un projet financé à hauteur de 55% par la fédération Wallonie-Bruxelles. Le Théâtre de Liège est donc désormais la première scène de Wallonie, un des meilleurs ambassadeurs de la création théâtrale et chorégraphique belge. Les artistes nationaux ne sont évidemment pas oubliés.

L'Émulation, un lieu chargé de symbole

Créée en 1779 par le prince évêque Velbruck pour promouvoir les arts et les sciences, la société royale d'Émulation vécut aussi sur cette place, le 20 août 1914, l'exécution de 17 personnes par l'envahisseur allemand et l'incendie de ses locaux. En 1934, début de la reconstruction d'un bâtiment de 2800 mètres carrés.

Une immense verrière en façade

Le Théâtre de Liège fait aujourd'hui 7800 mètres carrés avec la volonté que ce qui est à l'intérieur se voit de l'extérieur. Les architectes ont donc créé une immense verrière en façade. On voit une grande partie des deux salles de spectacles. A cela s'ajoutent une salle d'exposition, un restaurant, un bar, l'atelier couture ainsi que des espaces de rencontres. Le tout baptisé des noms du corps humain comme la grande main ou l'œil vert.

La transparence est le maître-mot du projet, qui veut respecter la modernité d'un bâtiment qui avait déjà été entièrement rebâti en 1934. Pierre Hebbelinck, architecte: *"Une de ces modernités tient au fait que de la rue, on voit, par un jeu de transparence imaginé par l'architecte en 1934, l'intérieur de la salle, ce qui est un cas unique en Europe"*.

Les structures ajoutées à côté de la façade néo-classique sont largement verrées pour augmenter l'effet de transparence: *"On va pouvoir appréhender l'intérieur de l'ensemble des volumes architecturaux et comprendre les mécanismes de circulation et de production de l'ensemble du Théâtre. Donc pas seulement voir et aller au spectacle, mais le Théâtre comme organe vivant de mise en place de spectacles au jour le jour sera visible pour le visiteur"*.

Le bois omniprésent contribue à la clarté et à l'excellente acoustique des lieux. Des lieux à visiter les yeux en l'air pour découvrir les petites phrases, citations et textes mis en scène un peu partout.

Voici en quelques mots la visite qui vous est proposée le mardi 06 mai.

Au programme :

- 17h00 Visite guidée du Théâtre de Liège
- 18h00 Présentation de saison
- 19h00 Assemblée générale

Assemblée générale 08-04-2014 **Addendum**

En complément à notre article "*une soirée branchée Informatique à l'Aralg*", j'apporte les 2 précisions suivantes.

Créer son site Internet avec Jimdo

Jean Glaude nous a dévoilé nombre de facettes de Jimdo. Devant l'ampleur du système, certains pourraient hésiter de tenter la mise en place.

Par contre, un confrère m'a signalé qu'il a réalisé son site avec jimdo, de façon simplifiée et ce assez facilement.

Nous attirons à nouveau l'attention de nos membres qui ne désirent pas se lancer dans la création de leur site que l'Aralg en son site web peut accueillir leurs photos et leurs références à l'égal d'un site propre.

Tout cela est gratuit et mis en ligne par notre web-master, Jean Glaude

Logiciel Sketchup

Il existe une offre gratuite sur internet, simplifiée par rapport à l'offre professionnelle payante. Profitez-en.

Pour les accros,

nous (l'Aralg) sommes sur **twitter**.

Si vous même n'y êtes pas encore, inscrivez-vous et à vos commentaires.....

G. Foulon