



association royale  
des architectes de liège

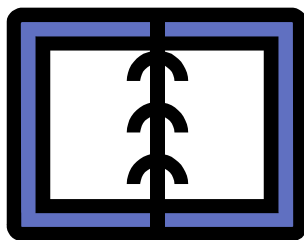
juillet 2010

LA GRENOUILLE

Bonnes vacances

Rendez-vous le 8 septembre 2010

Voir info en page 3



## A VOS AGENDAS !

- ✘ 8 septembre 2010 :** Journée visite exposition Calatrava
- ✘ 05 octobre 2010 :** Assemblée générale –  
**SCHIEDEL : Système d'évacuation des gaz de combustion**
- ✘ 09 novembre 2010 :** Assemblée générale
- ✘ 07 décembre 2010 :** Assemblée générale

### COTISATIONS 2010 :

Membres effectifs :	125 €
Membres aspirants :	70 €
Membres pensionnés :	70 €
Membres non indépendants :	85 €
Membres stagiaires :	
1 <sup>ère</sup> année inscription à l'ordre :	15 €
2 <sup>ème</sup> année :	25 €

Parrainage : Réduction du montant de la cotisation de 12.5 € par membre parrainé effectivement inscrit à valoir sur la cotisation de 2011.

Cotisation au C.C.P. de l'ARALg : 000-0148741-40.

Note du secrétariat: l'accès au secrétariat se fait via le numéro de l'Association, qui est pour rappel 04/340.04.60.  
Le numéro 04-342.57.00 est réservé aux permanents d'INFOR-ARCHITECTURE

### ASSOCIATION ROYALE DES ARCHITECTES DE LIEGE

Quai des Ardennes, 12 – 4020 LIEGE  
Tél. : 04-340.04.60 – Fax : 04-344.40.42



Le Comité directeur vous souhaite de bonnes vacances.

Nous vous donnons d'ores et déjà rendez-vous le **mercredi 8 septembre 2010** lors de la journée de visites dont vous trouverez le détail ci-dessous et le mardi 5 octobre 2010 lors de notre prochaine AG.

N'oubliez pas la crème solaire...

## Programme de la journée du 8 septembre 2010

Visite du Centre de contrôle de la SOFICO  
et  
visite de l'exposition S. CALATRAVA au Grand Curtius

### Programme

- 10h00 à 12h00 : visite du **Centre de contrôle de la SOFICO** - tunnel de Cointe liaison E40 E25
- 12h30 à 13h45 : déjeuner sandwiches à l'ARALg
- 14h15 à 16h45 : **exposition S. CALATRAVA** au Grand Curtius Liège
- « Les Musées de Liège » présentent en première européenne une exposition des oeuvres de l'architecte Santiago Calatrava. Dessins, sculptures, mobiles, maquettes et céramiques seront exposés.
- Date limite d'inscription par retour mail : 01 juillet 2010
- Coût : 10 euros
- Invitation également accessible aux non membres ARALg



## Calatrava au Curtius.



Je reviens de l'exposition que le musée Curtius consacre à l'architecte Calatrava.

Il s'y révèle à la fois et autant, peintre, sculpteur, céramiste qu'architecte.  
En fait Calatrava développe une recherche fondamentale.

L'exposition présente ses montages d'éléments cubiques en ébène, équilibrés par des supports en inox, maintenus par de fins tirants métalliques, le tout formant une sculpture en rapport avec son architecture.

La tour qu'il a édié à Malmö est l'aboutissement de son intérêt pour la sculpture, qu'il utilise comme étude préalable à ses travaux d'architecture.

Son opéra de Valence est une réalisation s'approchant de la sculpture monumentale, une architecture originale entourée de références à Gaudi, entre autre par la présence de céramiques décoratives.

Dans une salle distincte, des pièces en céramique rappelant souvent jarres ou vases anciens, revêtues d'un décor chatoyant, forment un ensemble du plus bel effet.

Dans une autre pièce, des sculptures en marbre et en albâtre sont mises en valeur par un éclairage choisi.

Les sculptures mobiles, des dessins et peintures ont moins retenu mon attention, mais sont à voir au goût de chacun .

Des grands projets de Calatrava sont affichés : Milwaukee, Malmö, Valence, Lyon, Liège et Mons.

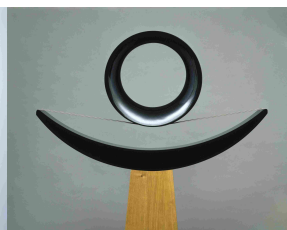
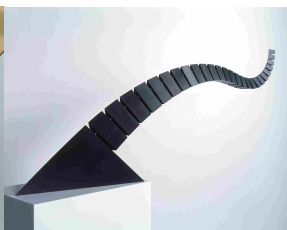
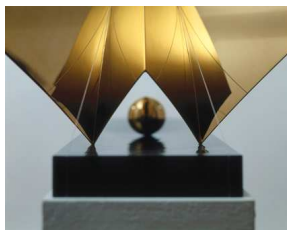
Maquettes, photos, croquis d'esquisse détaillent les projets.

Durant cette visite d' une petite heure, on comprend mieux l'assise artistique, soutenue par un esprit de brillant ingénieur de Calatrava, le tout a permis des réalisations de grande ampleur, mais qui doivent avoir certainement leur coût.

Au vu de tout ceci, j'invite mes confrères à participer à la visite de l'expo Calatrava, que l' Aralg organisera pour la rentrée du mois de septembre.



Un visiteur  
G.FOULON.



## Une visite chez Technal.



Cette visite était programmée de concert entre l'ARALg et l'usine Technal les 20 et 21 mai 2010.

Après un voyage matinal en avion jusque Toulouse, nous avons été accueillis chaleureusement par la direction de Technal qui nous a exposé sa technique de fabrication.

Technal est une société qui réalise des profilés d'aluminium pour la menuiserie métallique. Elle est une filiale de Hydro – groupe norvégien et 2<sup>ème</sup> producteur mondial d'aluminium.

La matinée du jeudi 20 a été consacrée à la présentation de la société ainsi qu' à la visite du nouveau hall érigé dans un esprit de construction passive. Ce bâtiment sert aux différents tests permettant d'agrèer les châssis, à savoir pression au vent, à la pluie et résistance mécanique.

Après l'agréable repas de midi pris sur place, nous avons visité la production. Celle-ci est totale à partir de la réception de la billette d'aluminium (dont 60% est en recyclé) jusqu'à la livraison du profil laqué, les phases intermédiaires étant l'extrusion en bande de 50m', la coupe soit en standard de 6m' soit à mesure ainsi que le laquage dans 54 coloris de base.

Dans cette usine, l'entrepreneur assembleur ou poseur commande en direct et est livré sans intermédiaire.



La deuxième partie de l'après-midi a été réservée à la salle d'exposition des différents profils et châssis assemblés.

Nous avons été séduits par les innovations techniques issues du bureau d'études intégré à l'usine.

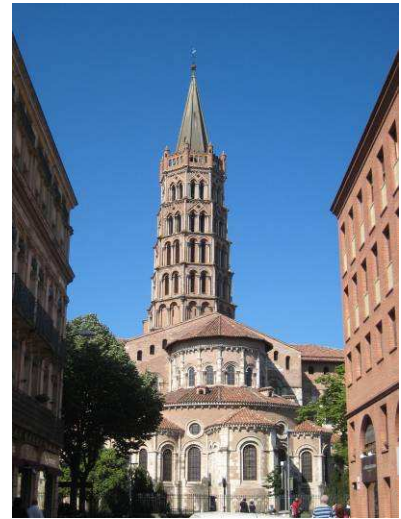
La firme Technal nous a également exposé sa vision commerciale en nous expliquant le développement de leurs points de vente disséminés dans toute la France avec un concept d'expo témoin liée à des placeurs agréés.

Après une brève rencontre avec le directeur, la soirée s'est terminée dans un sympathique restaurant situé au cœur de la vieille ville très animée.



La journée du vendredi 21 était réservée à la visite de Toulouse. Technal nous a proposé de découvrir la ville le matin avec une excellente guide relatant parfaitement l'ambiance et l'histoire des lieux admirés et notamment la basilique Saint Sernin, l'église des Jacobins et la place du Capitole – cœur de la vie toulousaine. Nous avons pu constater que l'appellation de « ville rose » était tout à fait à propos au vu des parements de briques caractéristiques.

L'après-midi était libre et chacun s'en est allé ci et là à travers cette ville charmante jusqu'à la rencontre des berges paisibles de la Garonne.



Au retour de ces journées, nous ne pouvons qu'apprécier l'excellente ambiance qui régna dans le groupe et nos remerciements les plus sincères vont à l'équipe Technal et son représentant Monsieur Stéphane Poncin tant pour l'approche technique que ludique, sans oublier notre secrétaire souriante et efficace Alix Courtoy dont la préparation et l'organisation du voyage furent exemplaires.



Alain GIRS

**Conférence de presse**  
**19 mai 2010**  
**« La ville attire, la ville se renouvelle sans se lasser »**

MICHELET<sup>1</sup> l'évoquait déjà, *"Liège est une ville qui se défait, se refait, sans jamais se lasser"*.

Il faut bien sûr considérer aujourd'hui la tendance générique, bien que fragile encore, d'un retour vers la ville ; témoignant d'une prise de conscience et d'une évolution des mentalités : moins de déplacements, plus de proximité, plus d'équipements et de services.

Mais un faisceau d'indices témoigne véritablement pour Liège d'une nouvelle attractivité, d'une nouvelle dynamique, d'une nouvelle séduction, tant pour les résidents que les touristes et les investisseurs.

Au-delà de l'augmentation, ces dernières années, des chiffres de population, on peut noter un développement sensible dans tous les secteurs ; notamment, dans le cadre des mes compétences : la fréquentation touristique, les nuitées d'hôtel, la multiplicité des projets et l'augmentation des demandes de permis, la visibilité et l'intérêt international.

J'ai souhaité illustrer aujourd'hui ce retour vers la ville par une présentation, non exhaustive, des projets qui font l'actualité urbanistique, foisonnante, stimulante, de Liège. Ce n'est pas moins de 40 projets exclusivement d'investissements privés que je veux mettre à l'honneur aujourd'hui et qui témoignent, avec surabondance, de la vitalité liégeoise.

J'explique ce succès comme le résultat d'une stratégie et d'une politique continues qui ont su créer un contexte favorable et propice :

- rénovation, amélioration des espaces publics : places, grands boulevards, piétonniers ;
- équipements publics, touristiques, culturels, de loisirs : Opéra, Émulation, Manège, Orchestre philharmonique, gare des Guillemins, palais de Justice, cinémas,...
- ambition métropolitaine : axe Guillemins-Médiacité ;
- perspective d'une nouvelle mobilité : TGV, aéroport, tram.

Je m'inscris dans la continuité de l'action publique qui, depuis la reconquête de la place Saint-Lambert, a donné le signal d'une reconquête urbaine et a attiré l'intérêt privé.

Les investissements privés, nous allons le voir, se multiplient ainsi depuis quelques années dans tous les compartiments et sur tout le territoire communal. Bien sûr, des projets émergent sur des sites « plus faciles », libres de construction, en frange périphérique de Liège. Et certains me taquent d'ailleurs en suggérant que je soutiens les lotisseurs, ces « mangeurs de friches vertes ».

Pour autant, mon action quotidienne en qualité d'échevin en charge de l'Urbanisme vise en priorité la rénovation, la réaffectation et la densification raisonnée et qualitative du centre urbain. Je cherche à catalyser les intérêts et les efforts en ce sens. Et l'inventaire des projets privés qui font l'actualité liégeoise montre ainsi que le renouvellement et le développement de la ville se passe d'abord dans le grand centre urbain.

**VOIR CARTE**

Ce sont donc plus de 40 projets, en chantier, en phase de permis, en réflexion préalable, que nous allons passer en revue ; quelques projets hôteliers, de bureaux ou commerciaux (en teinte rouge et orangée), mais surtout, pour les trois quarts, des dossiers de logement (en vert sur la carte).

L'Echevin,  
Michel FIRKET

<sup>1</sup> Jules MICHELET, historien (1798-1874)



**Michel FIRKET**

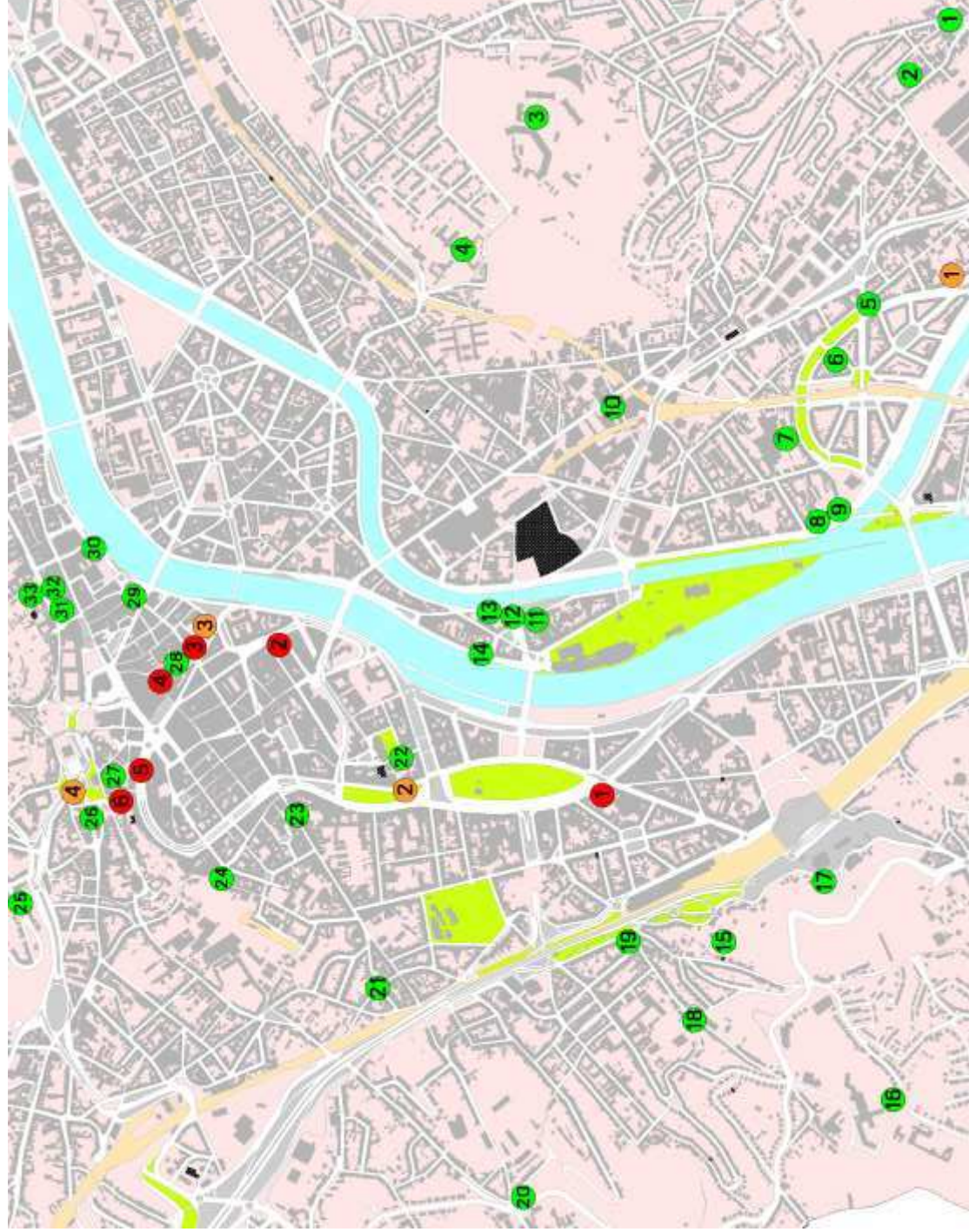
**La ville attire, la ville se renouvelle sans  
se lasser.**

Conférence de presse  
19 mai 2010



*« Liège, a dit Michelet, est une ville qui se défait,  
se refait, sans jamais se lasser. »*

Présentation de 40 projets immobiliers privés qui  
font l'actualité urbanistique de Liège...illustration  
d'un retour vers la Ville.



● Une ville, un esprit.

[www.liege.be](http://www.liege.be)

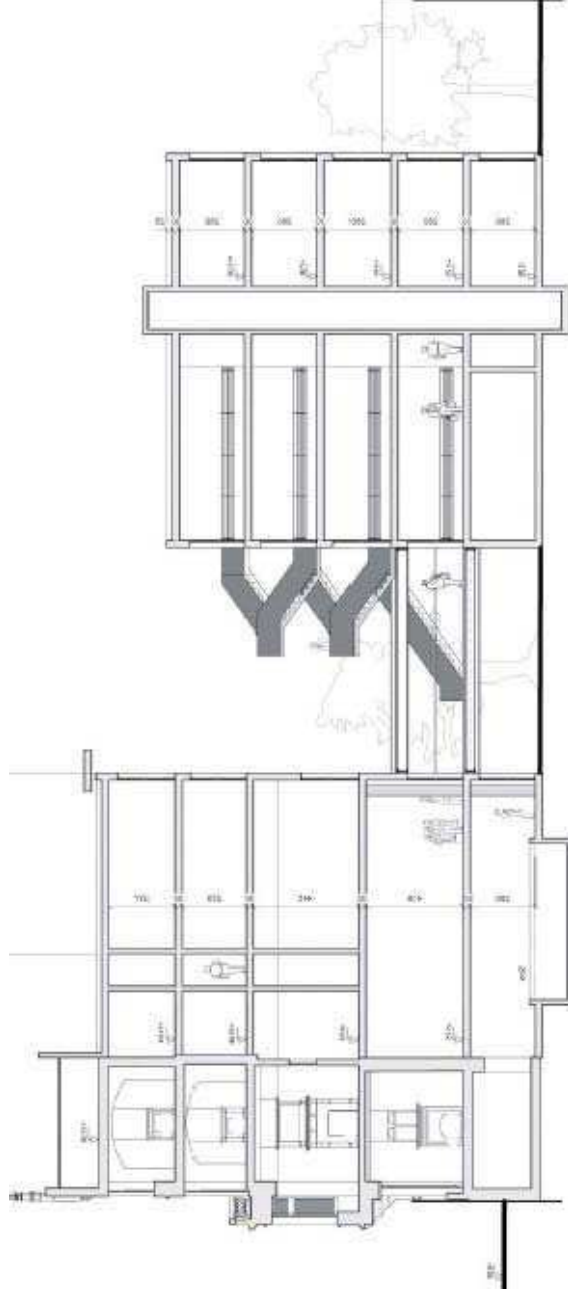
# I. Activités

## Les projets hôteliers

40 projets immobiliers privés  
Les activités - **Hôtels**

---

**1. Apart-hôtel d'Avroy**  
architecte : Design Partners sa  
promoteur : société PARTIM -  
Rémi Hillaire



● Une ville, un esprit.

[www.liege.be](http://www.liege.be)

40 projets immobiliers privés  
Les activités - **Hôtels**

---

## 2. Résidence André Dumont

SANDTON Hôtel

architecte : Cabinet pHD

promoteur : Kroon Group



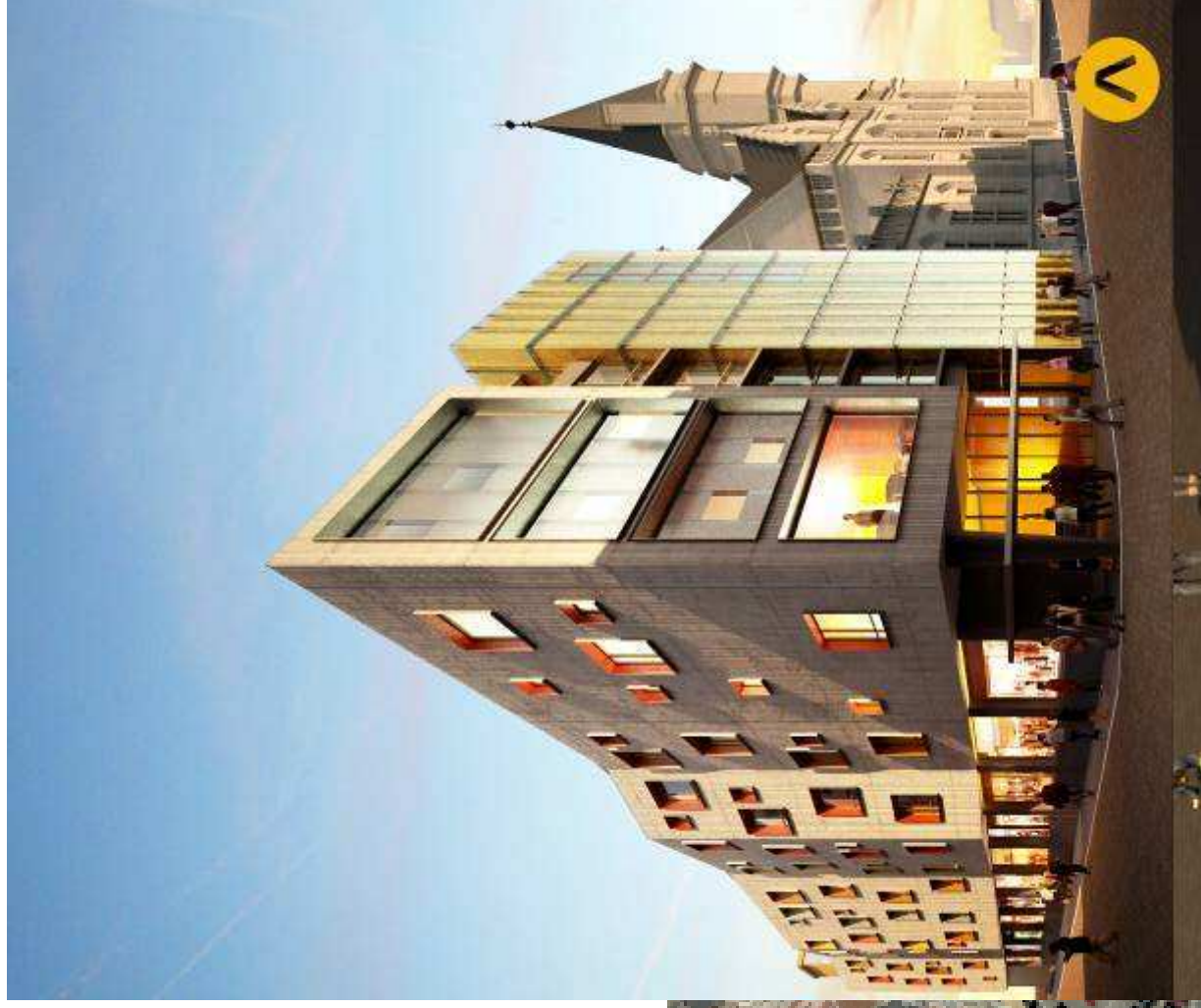
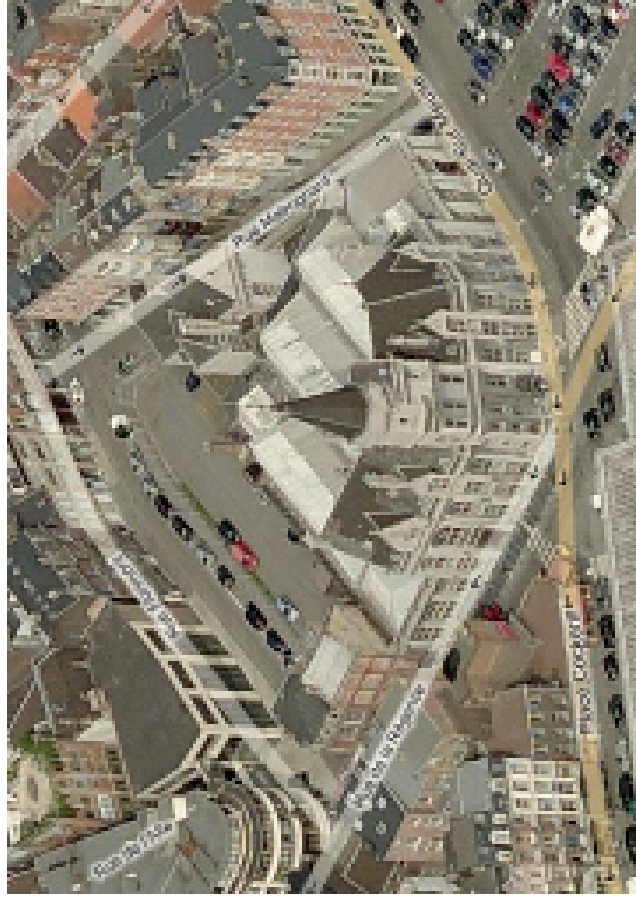
● Une ville, un esprit.

[www.liege.be](http://www.liege.be)

40 projets immobiliers privés  
Les activités - **Hôtels**

---

**3. Grand 'Poste**  
architecte : bureau ALTIPLAN  
promoteur : Grand 'Poste sa



● Une ville, un esprit.

[www.liege.be](http://www.liege.be)

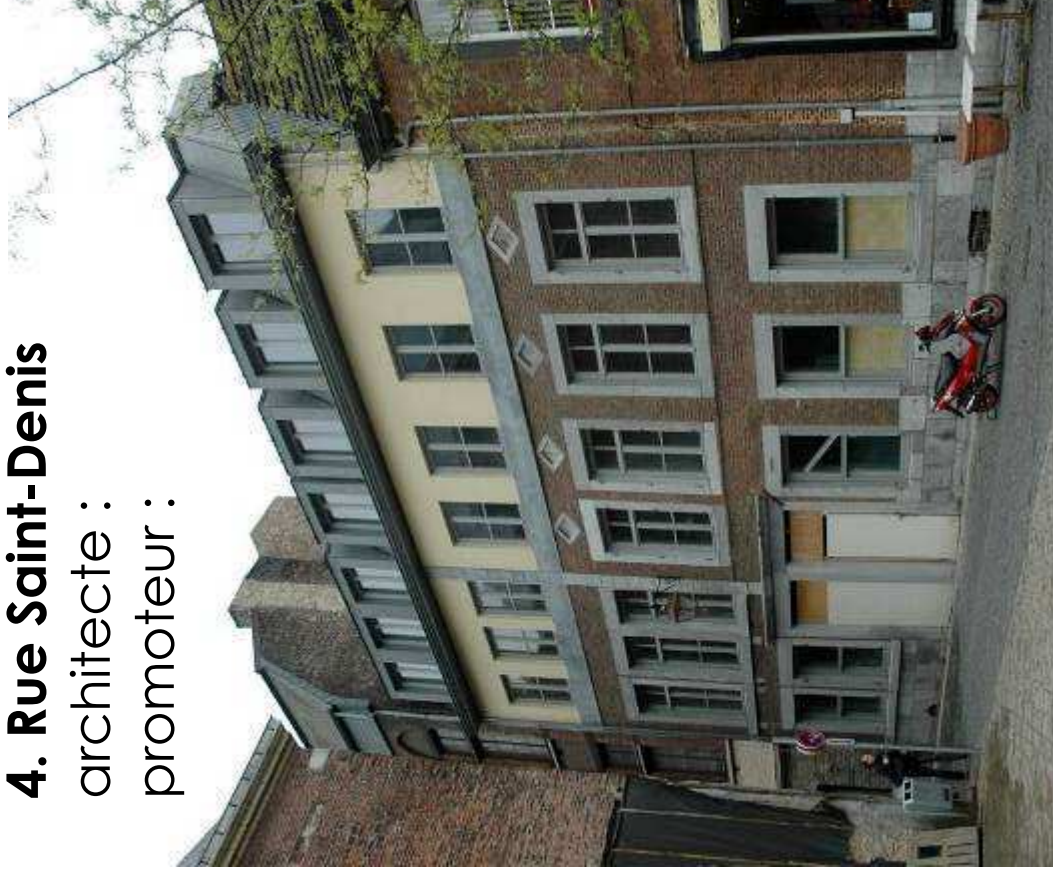
40 projets immobiliers privés  
Les activités - **Hôtels**

---

**4. Rue Saint-Denis**

architecte :

promoteur :



● Une ville, un esprit.

[www.liege.be](http://www.liege.be)

40 projets immobiliers privés  
Les activités - **Hôtels**

---

## 5. Site Trianon

IBIS et ETAP Hôtels

architecte : Buro 5

promoteurs : espace trianon sa,

immo-sambre sa

exploitant : groupe ACCOR



● Une ville, un esprit.

[www.liege.be](http://www.liege.be)



40 projets immobiliers privés  
Les activités - **Hôtels**

---

## 6. Hôtels comtes de Méan et Sélyns-Longchamps

CROWN PLAZA

architecte : Bureau ALTIPLAN

promoteur : royal sélyns sa



● Une ville, un esprit.

[www.liege.be](http://www.liege.be)

40 projets immobiliers privés  
Les activités - **Hôtels**

---

## 6. Hôtels comtes de Méan et Sélys-Longchamps Suites



● Une ville, un esprit.

[www.liege.be](http://www.liege.be)

# I. Activités

## Les projets de bureaux

40 projets immobiliers privés  
Les activités - **Bureaux**

**1. Boulevard E. de Laveleye**  
architecte :  
promoteur : AGORIA



● Une ville, un esprit.

[www.liege.be](http://www.liege.be)

40 projets immobiliers privés  
Les activités - **Bureaux**

---

**4. Cadran**  
architecte : bureau ALTIPLAN  
promoteur : Cadran sa



● Une ville, un esprit.

[www.liege.be](http://www.liege.be)

40 projets immobiliers privés  
Les activités - **Bureaux**

---

HORS CARTE

**Centre d'affaires Rocourt**

architecte : bureau ALTIPLAN

promoteur : Promotion & Entreprise



● Une ville, un esprit.

[www.liege.be](http://www.liege.be)

40 projets immobiliers privés  
Les activités - **Bureaux**

---

HORS CARTE  
**Eco-parc « Terril du Standard »**  
architecte : A2M  
promoteur : TER-IMMO



● Une ville, un esprit.

[www.liege.be](http://www.liege.be)

# I. Activités

## Les projets commerciaux



40 projets immobiliers privés  
Les activités - **Commerces**

---

## 2. Hotel RADESKI

architecte : David Kinet

promoteur : sa D ' AVROY



● Une ville, un esprit.

[www.liege.be](http://www.liege.be)

40 projets immobiliers privés  
Les activités - **Commerces**

---

**3. Grand 'Poste**  
architecte : bureau ALTIPLAN  
promoteur : sa Grand 'Poste



● Une ville, un esprit.

[www.liege.be](http://www.liege.be)